

# **PAPAPELL PLANO DE ACIONAMENTO DO PROCESSO APELL-CE**

## **Quattor UN QB e PE / DCX**

<b>REVISÃO</b>	<b>MODIFICAÇÃO</b>	<b>DATA</b>
0	Emissão Inicial	30.03.2006
1	Revisão conforme solicitação do Subcomitê de Análise de Risco.	04.12.2007
2	Revisão anual, acrescida a isso curva referente a Quattor UN QB e PE / DCX	

## 1 OBJETIVO

O Processo APELL-CE é um conjunto de diretrizes formuladas pelo Departamento da Indústria e Meio Ambiente do Programa das Nações Unidas para o Meio Ambiente (UNEP), em cooperação com a Associação das Indústrias Químicas dos Estados Unidos e o Conselho Europeu das Federações da Indústria Química, com dois objetivos básicos: Criar e / ou aumentar a conscientização da comunidade quanto aos possíveis perigos existentes na fabricação, manuseio e utilização de materiais perigosos e quanto às medidas tomadas pelas autoridades e indústria no sentido de proteger a comunidade local;

Desenvolver, com base nessas informações, e em cooperação com as comunidades locais, planos de atendimento para situações de emergência que possam ameaçar a segurança da coletividade.

**APELL (AWARENESS AND PREPAREDNESS FOR EMERGENCIES ON LOCAL LEVEL)**  
Programa de atendimento a emergências nas comunidades ao redor de Campos Elíseos. Este programa é suportado pela associação das empresas de Campos Elíseos para realizar treinamentos com a comunidade para fins de evasão em caso de emergências que podem atingir estas comunidades.

## 2 CAMPO DE APLICAÇÃO

Este programa se aplica a todas operações e áreas da Quattor UN QB e PE / DCX que podem gerar eventos indesejados e / ou situações de risco para as comunidades vizinhas.

## 3 EXECUTANTE

Gerentes da Quattor UN QB e PE / DCX, gerentes de contrato de prestadores de serviço, Supervisores de Produção, Líderes de Brigada, PAM-CE e Defesa Civil de Duque de Caxias.

## 4 REFERÊNCIAS

UNEP – United Nations Environment Program;

## 5 DEFINIÇÕES

Para efeito do presente padrão, aplicam-se as seguintes definições:

### 5.1 SITUAÇÃO DE EMERGÊNCIA PARA ACIONAMENTO DO APELL-CE:

É todo e qualquer evento de anormalidade e inesperado ocorrida em uma área do pólo industrial de Campos Elíseos e que requeira uma imediata intervenção da Defesa Civil de Duque de Caxias e outras autoridades para a retirada para local seguro das comunidades

	<b>PAPPELL – PLANO DE ACIONAMENTO DO PROCESSO APELL-CE</b>	<i>Código</i> <b>DCG-SSMAQ. 7.1.4-006</b>
		<i>Data</i> <b>14.08.2008</b>

vizinhas que podem ser atingidas por uma emergência interna na Quattor UN QB e PE / DCX. Alguns tipos de emergências listadas a seguir possuem potencial para solicitar apoio do Processo APELL-CE:

- Decomposição química de produtos instáveis;
- Vazamentos de líquidos inflamáveis, corrosivos, tóxicos, cáusticos ou pirofóricos;
- Contaminação de águas efluentes ou do solo;
- Grande vazamento de vapor de hidrocarbonetos;
- Vazamento de gases inflamáveis ou tóxicos;
- Nuvens de pó;

**NOTA:** Exemplo de evento que **não** é iniciador do Processo APELL-CE; **Explosão** (o evento já aconteceu e nada mais pode ser feito para evitar danos às comunidades) Entretanto se uma **explosão** produzir um vazamento de uma substância que pode atingir a comunidade o APELL-CE deve ser acionado.

## 5.2 COMITÊ DE GERENCIAMENTO DE CRISES (CGC)

Esta Comissão constituída do CGE - Coordenador Geral de Emergência, Diretorias, Gerências previamente nominadas pela Riopol e um representante de GSM, que pode ser acionado em caso da emergência ultrapassar o poder de decisão do CGE - Coordenador de Geral Emergência ou ainda em grandes incidentes.

## 5.3 COORDENADOR GERAL DA EMERGÊNCIA:

É o supervisor de produção de Polietileno que recebe todas as informações do campo e aciona a Brigada de Emergência. Este não deve deixar a sala de Controle Principal e dali coordenar as ações e tomadas de decisões. O Coordenador é quem pode acionar o PAM-CE, GOPP, APELL-CE e outros recursos locais.

## 5.4 LÍDER DE BRIGADA:

É o líder operacional que comanda todas as ações de campo, enquanto permanecer a situação de emergência. Comandam um grupo de operadores membros da brigada de emergência. Em caso de sua eventual ausência este deve ser substituído por técnico Segurança.

## 5.5 GRUPO COORDENADOR (ASSECAMPE)

Com atribuições decisórias quanto a diretrizes, a formação da Comissão Executiva e aprovação do orçamento anual. Este grupo é composto pelos responsáveis pelas indústrias participantes.

	<b>PAPPELL – PLANO DE ACIONAMENTO DO PROCESSO APELL-CE</b>	<i>Código</i> <b>DCG-SSMAQ. 7.1.4-006</b>
		<i>Data</i> <b>14.08.2008</b>

## **5.6 COMISSÃO EXECUTIVA**

Com atribuições de coordenação dos programas motivacionais, elaboração de programas de treinamento para o Grupo de Apoio Externo, coordenação dos simulados anuais, divulgação geral do processo junto às comunidades aos órgãos públicos e aplicação e prestação de contas dos recursos do Processo. Este grupo é composto por quatro integrantes titulares e seus respectivos suplentes dos grupos de empresas (petróleo, petroquímica, distribuidoras de derivados líquidos e distribuidoras de gás).

## **5.7 PLANO DE AUXÍLIO MÚTUO DE CAMPOS ELÍSEOS (PAM-CE)**

É composto pelos órgãos de segurança industrial das empresas envolvidas no Processo APELL-CE e o GOPP (Grupamento para Operações com Produtos Perigosos) do Corpo de Bombeiros Militar do Rio de Janeiro.

## **5.8 GAE - GRUPO DE APOIO EXTERNO**

Com atribuições de orientação e divulgação dos programas destinados à comunidade, tais como treinamentos motivacionais e, orientação de conduta segura durante emergências. Atuam ainda na recepção e divulgação de comunicações sobre emergências e como líderes nessas ocasiões. Este grupo é coordenado pela Defesa Civil do Município de Duque de Caxias e conta com a participação atual de 1200 voluntários. Além disso, os seguintes órgãos fazem parte desse grupo:

### **5.8.1 Guarda Municipal de Duque de Caxias**

Responsável pela orientação do trânsito no local da emergência;

### **5.8.2 HEAPN - Hospital Estadual Adão Pereira Nunes de Saracuruna**

Responsável pelo apoio em situações reais e simuladas sendo responsável pelo Recebimento, transporte, tratamento e triagem dos feridos;

### **5.8.3 Hospital da Faculdade Unigranrio**

Responsável pelo apoio médico voluntário em situações reais e simuladas sendo responsável pelos primeiros socorros, triagem local e transporte dos feridos;

### **5.8.4 Cruz Vermelha**

Responsável pelo apoio médico voluntário em situações reais e simuladas sendo responsável pelos primeiros socorros, triagem local e transporte dos feridos;

### **5.8.5 GOPP**

Grupamento para Operações com Produtos Perigosos do Corpo de Bombeiros;

	<b>PAPPELL – PLANO DE ACIONAMENTO DO PROCESSO APELL-CE</b>	<i>Código</i> <b>DCG-SSMAQ. 7.1.4-006</b>
		<i>Data</i> <b>14.08.2008</b>

#### **5.8.6 60ª. DP - delegacia policial**

Responsável pela segurança pública e patrimonial;

#### **5.8.7 15º. BPM - Batalhão da Polícia Militar**

Responsável pela segurança pública e patrimonial e orientação de trânsito local;

#### **5.8.8 GAM - Grupamento Aéreo Marítimo da Baía de Guanabara (Polícia Militar).**

Responsável pelo transporte aéreo e marítimo de feridos em situações reais e simuladas;

#### **5.8.9 FEEMA - Fundação Estadual de Engenharia do Meio Ambiente.**

Responsável por coordenar ações de controle ambiental.

#### **5.8.10 AVADUC – Associação de Voluntários do Processo APELL-CE.**

Responsável por coordenar ações de socorro, saúde, busca e salvamento, combate ao incêndio, meio ambiente, comunicação e logística até a chegada das autoridades legais.

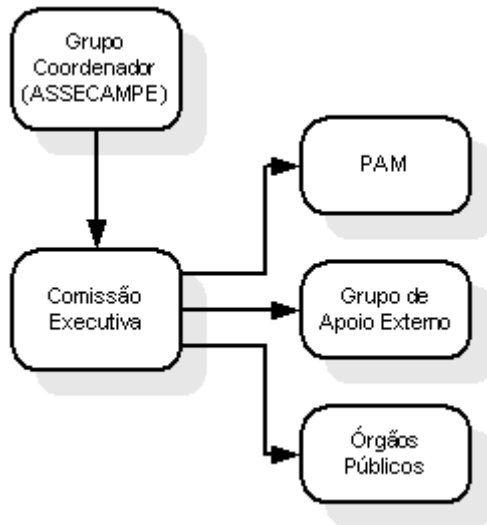
#### **5.8.11 ÁREAS DE TRIAGEM**

Áreas para onde a população evacuada se desloca.

**Nota:** Para fornecimento de comunicações sobre emergências, foram fornecidos à comunidade rádios de comunicação que operam em faixa específica, além de um rádio fornecido à Defesa Civil Municipal. Os rádios fornecidos à comunidade ficam sob a posse de líderes comunitários, a quem cabe repassar aos moradores as informações recebidas.

#### **5.9 ESTRUTURA DO PROCESSO APELL-CE:**

A estrutura organizacional do Processo APELL-CE - Campos Elíseos atualmente é a seguinte:



## **PLANO DE TRABALHO DO APELL-CE**

No plano de trabalho do Processo APELL-CE encontram-se previstas e são executadas as seguintes atividades:

- Reuniões com os representantes das comunidades, visando justificar a interrupção do Processo e propor a sua continuidade;
- Encontros com os chamados "multiplicadores", professores das escolas do Distrito de Campos Elíseos, com a finalidade de discutir formas de massificar a informação sobre o Processo;
- Consolidação de um grupo regular de acompanhamento das atividades do Processo, formado por cerca de 70 representantes das várias comunidades;
- Realização de uma nova Semana de Ações de Saúde;
- Cursos e seminários informativos sobre aspectos de segurança e meio ambiente para o grupo de acompanhamento;
- Exercícios simulados de emergência envolvendo as comunidades situadas nas áreas mais próximas às indústrias.

## **6 RESPONSABILIDADES**

Os eventos internos a Riopol são analisados pelo CGE - Coordenador Geral de Emergência e / ou Comitê de Gerenciamento de Crises e ainda pelo Líder de Brigada que decidem quanto ao risco da emergência ter desdobramento que possa atingir as comunidades vizinhas.

## **7 EMPRESAS PARTICIPANTES DO PROCESSO APELL-CE:**

- BR - GEI
- SHV - Minasgás / Supergasbrás
- Nitriflex
- Petrobras - FASFDUC

- Petrobras – REDUC
- Petrobras - TEDUC
- Petrobras - TRANSPETRO
- Petroflex
- Quattor UN QB e PE / DCX (Ex Riopol)
- Quattor UN PP / DCX (Ex Suzano)
- TermoRio
- White Martins

**7.1 LISTA DOS TELEFONES DO PROCESSO APELL-CE:**

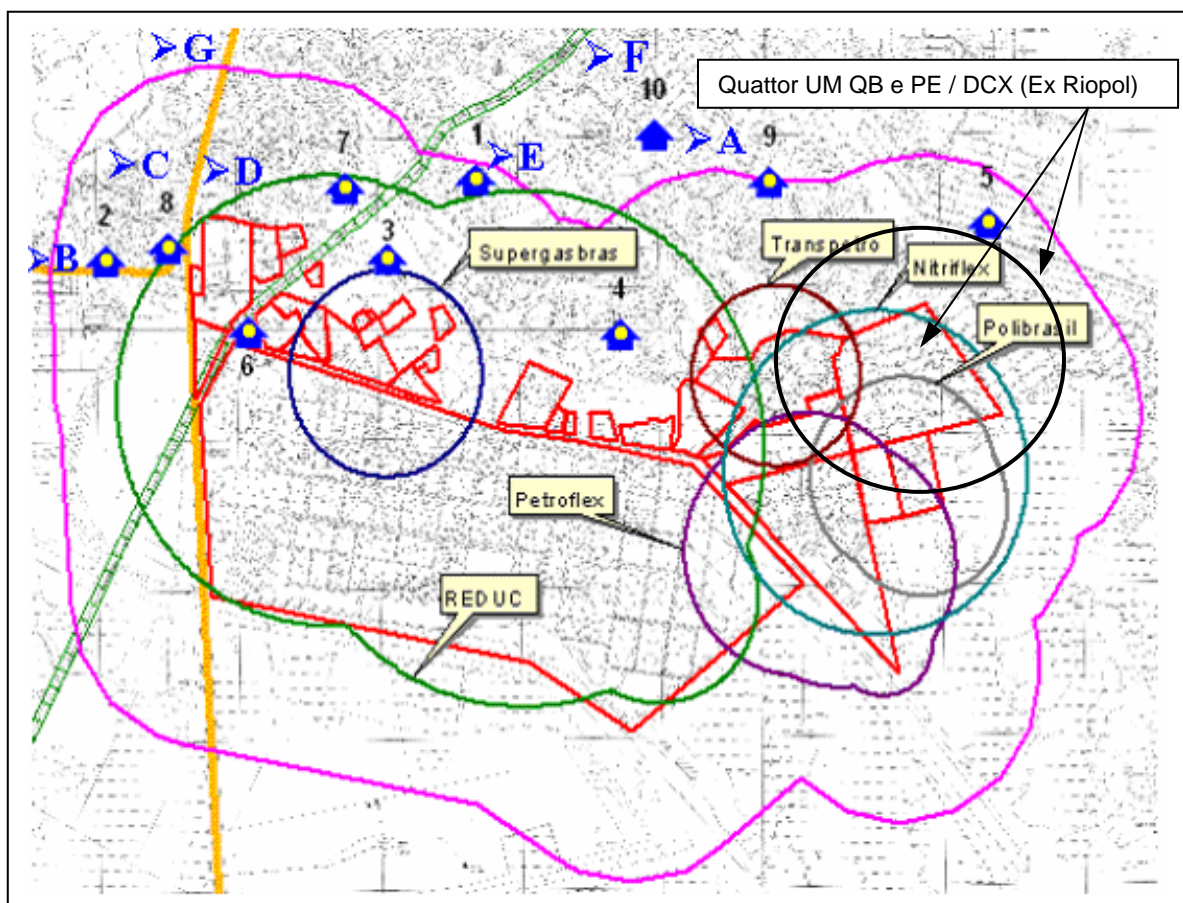
#	Organização	Telefones
01	Polícia Rodoviária Federal	(21) 2676-1600/1 ou 2471-6111
02	Prefeitura Municipal de Duque de Caxias	(21) 2773-6200/6231/6210
03	Secretaria de Meio Ambiente	(21) 2699-4426 ou 3659-0749 ou 0800258989
04	Defesa Civil Municipal	0800-230199
05	Polícia Civil Estadual	(21) 2690-7280/7266/6000
06	Corpo de Bombeiros (GOPP)	(21) 3399-4541 ou 3399-2776
07	Polícia Militar (15º BPM)	(21) 3399-2727/2729 ou 2671-0202
08	Delegacia de Polícia (60º DP)	(21) 2776-1156 ou 3399-5212
09	Guarda Municipal	0800-263434 ou 2673-2043
10	Hospital Geral de Duque de Caxias (Rio-Magé)	(21) 2676-4175
11	Hospital Geral de Campos Elíseos	(21) 2776-1115
12	Hospital Geral de Saracuruna	(21) 2776-1115, 2776-1054 ou 2776-1073
13	Hospital Infantil Ismélia da Silveira	(21) 2671-7477 ou 2671-7702 ou 2771-2808
14	Hospital Maternidade de Xerém	(21) 2679-7477 ou 2679-2040
15	Posto Médico de Parque Equitativa	(21) 2679-1607
16	Posto Médico Sanatório de Xerém	(21) 2679-1604
17	Posto Médico Sanatório de Campos Elíseos	(21) 2776-3633
18	Operações Especiais de Saúde (UTI Móvel)	(21) 2771-2808
19	FEEMA - Poluição Acidental	(21) 2270-6433/6098 ou (21) 9947-2154
20	DNER	(24) 2242-1016
21	Delegacia Móvel do Meio Ambiente	(21) 2253-6787 ou 2253-7353
22	Departamento de Limpeza Urbana	(21) 2671-7614
23	Cruz Vermelha	(24) 2231-1357
24	GAM (Grupamento Aéreo e Marítimo)	(21) 3399-4966 ou 3399-4967

## 7.2 LISTA DAS COMUNIDADES E ÁREAS VULNERÁVEIS:

A seguir são listadas as comunidades próximas ao Pólo Industrial de Campos Elíseos passíveis de uma ação do APELL-CE. Para obter mais informações de cada comunidade, basta clicar no seu nome no endereço eletrônico [www.apellce.com.br](http://www.apellce.com.br).

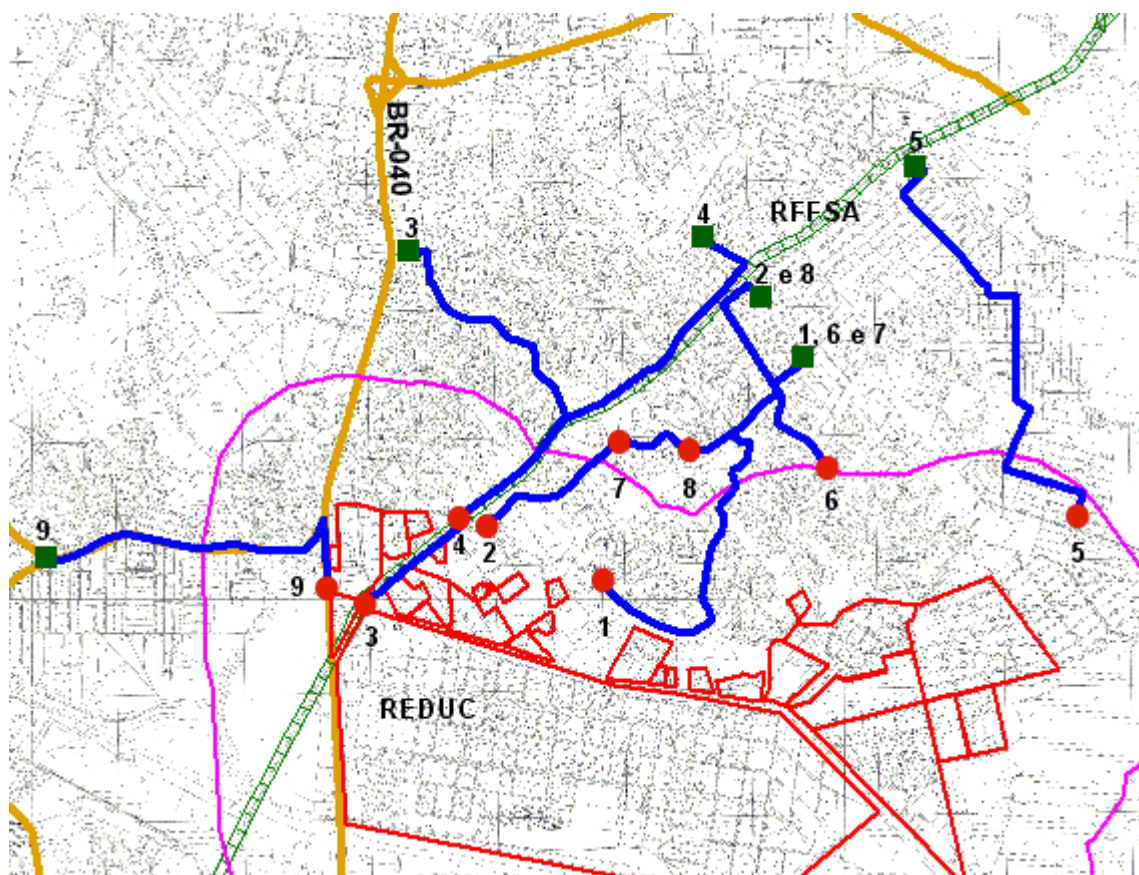
**Áreas Vulneráveis** (com possibilidade de evacuação de população)

**GRÁFICO 1**  
**Composição de todas as áreas vulneráveis das principais empresas de Campos Elíseos pertencentes ao APELL-CE**



LISTA DAS COMUNIDADES PRÓXIMAS	
1	Marilândia
2	Pilar
3	Centro de Campos Elíseos
4	Saraiva
5	Ana Clara
6	Vila Serafim
7	Parque Império
8	Nosso Bar
9	Bom Retiro
10	Parque Moderno

**GRÁFICO 2**  
**Composição de todas as áreas vulneráveis Rota de Fuga (Itinerários) e Abrigos**  
**Campos Elíseos pertencentes ao APELL-CE**



<b>LISTA DAS COMUNIDADES</b>		<b>ABRIGO NÚMERO</b>
1	Marilândia	7
2	Pilar	2
3	Centro de Campos Elíseos	2
4	Saraiva	1
5	Ana Clara	5
6	Vila Serafim	3
7	Parque Império	4
8	Nosso Bar	9
9	Bom Retiro	6
10	Parque Moderno	8